

ИСТОРИИ КЛИЕНТОВ

## ДОМ.РФ: валидность аналитики выгорания и сохранение ключевых сотрудников

Финансовый институт развития в жилищной сфере измерил выгорание, подтвердил достоверность данных и сохранил ценных сотрудников в команде

### ИНДУСТРИЯ

Жилищное строительство и ипотечное кредитование

### О КОМПАНИИ

Акционерное общество ДОМ.РФ – финансовый институт развития в жилищной сфере, один из ведущих финансовых холдингов России, представленный в различных регионах страны.

### ОСНОВНЫЕ НАПРАВЛЕНИЯ ДЕЯТЕЛЬНОСТИ КОМПАНИИ:

1. Развитие рынка ценных бумаг и ипотечного кредитования,
2. Формирование рынка цивилизованного арендного жилья с использованием механизмов краудинвестинга,
3. вовлечение в оборот неиспользуемых и неэффективно используемых федеральных земель, создание универсального ипотечно-строительного банка и др.

### ЧИСЛО СОТРУДНИКОВ

500 участников пилотного проекта

### РЕШЕНИЕ

Yva.ai

### ОСНОВНЫЕ РЕЗУЛЬТАТЫ

**за 1 месяц сбора данных**

определили коммуникационную структуру, неформальных лидеров и уровень выгорания сотрудников

**14 % сотрудников компании**

в анализируемых подразделениях находились на поздней стадии выгорания

**20 из 72 неформальных лидеров**

с высокой коммуникативной нагрузкой и широкой зоной ответственности находились на поздней стадии выгорания

# Задачи

Предпосылками подключения компании ДОМ.РФ к платформе Yva.ai стали высокий уровень текучести персонала, отсутствие механизмов оценки и профилактики профессионального выгорания и проблемы в коммуникации между сотрудниками, которые усилились после резкого перехода компании на удалённый формат работы в апреле 2020.

В течение 2 лет до установки Yva.ai компания агрегировала статистику по различным метрикам, но для полноты картины руководителям не хватало информации о благополучии сотрудников. Директор по персоналу и операционной эффективности выбрал платформу Yva.ai с целью собрать и систематизировать недостающую информацию, чтобы на её основе можно было решить проблемы компании.

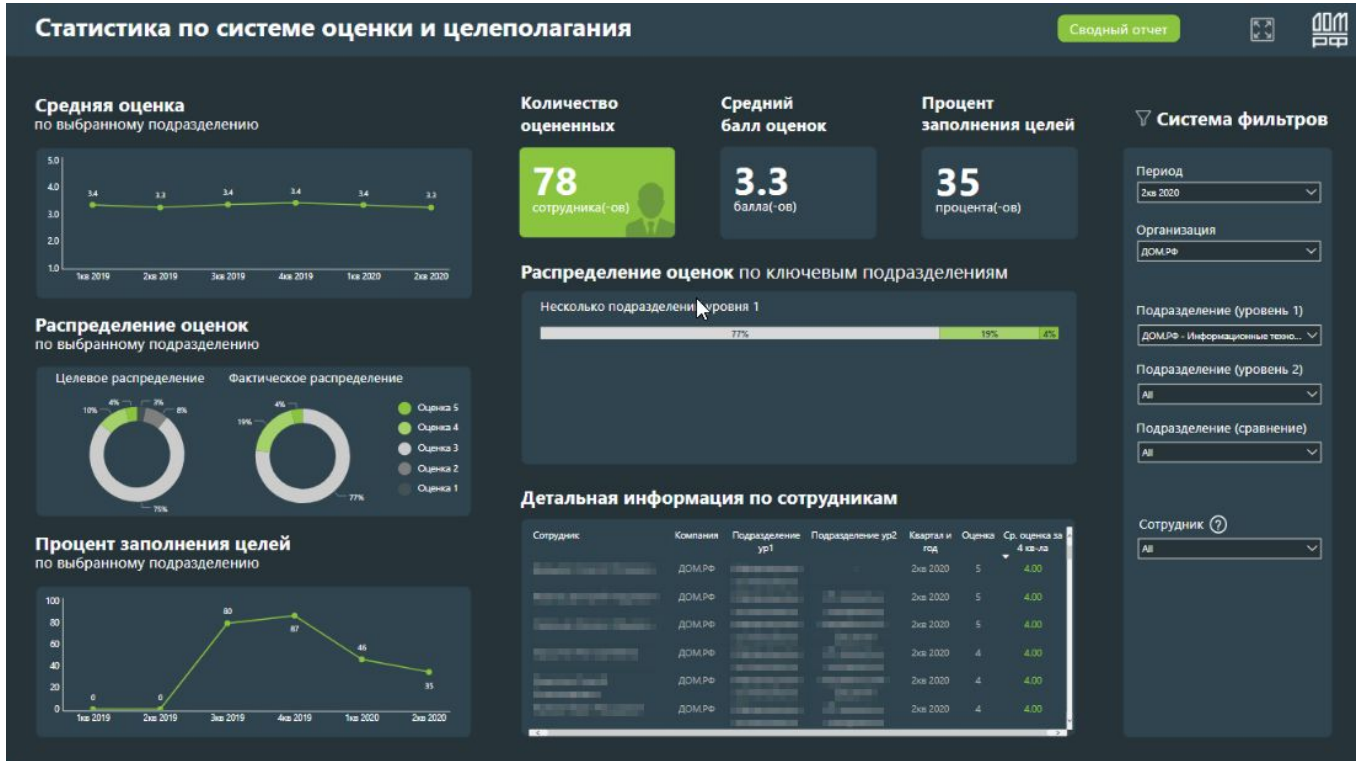
Интеграция бизнес-процессов пилотной группы сотрудников с Yva.ai должна была решить 4 ключевые задачи:

- определить реальную структуру коммуникации в выбранном подразделении,
- выявить среди подключённых пользователей неформальных лидеров,
- определить долю сотрудников, находящихся в «красной зоне» выгорания,
- подтвердить валидность данных на практике – для масштабирования системы.

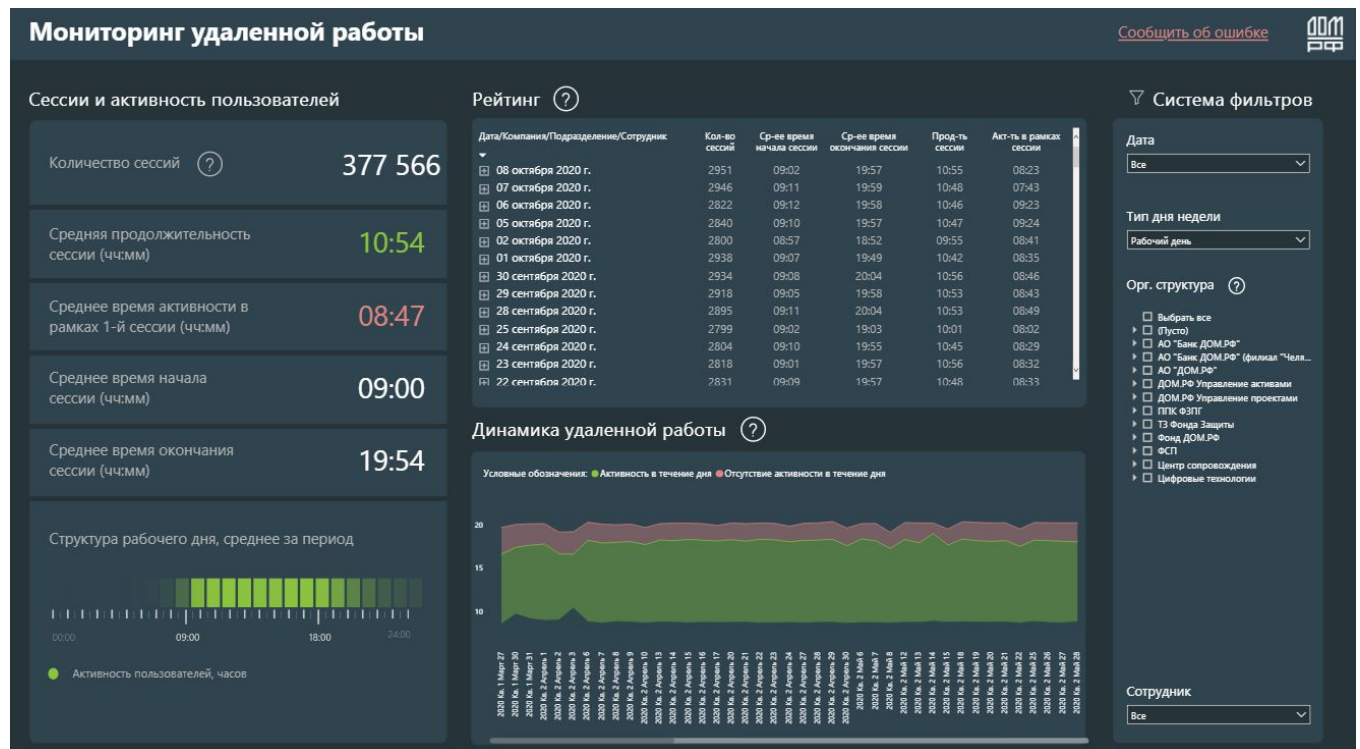
# Решение и результаты

Продолжительность пилотирования платформы Yva.ai в компании ДОМ.РФ составила 12 месяцев. После первичного сбора данных за следующие 9 месяцев пилота Yva.ai помогла финансовому институту ДОМ.РФ:

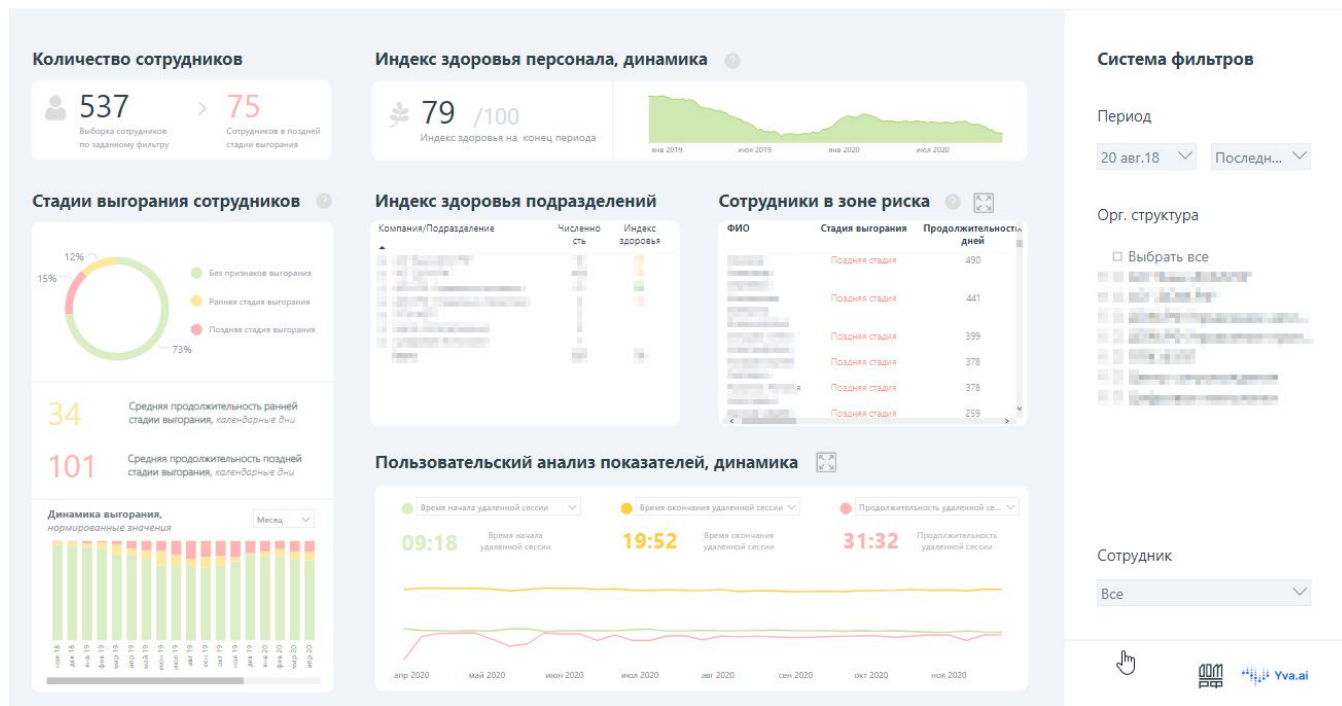
- сформировать динамический список ключевых сотрудников,
- настроить систему мониторинга и поддержки сотрудников на удалённой работе,
- разработать дашборды по оценке выгорания и анализу внутренних коммуникаций и интегрировать в ранее разработанную экосистему дашбордов HR-аналитики, найти 75 сотрудников на поздней стадии выгорания, помочь им справиться со стрессом и сохранить ключевых менеджеров в компании.



Дашборд «Отчёт по системе оценки и целеполагания»



Дашборд «Мониторинг удалённой работы»



Дашборд «Оценка выгорания и анализ внутренних коммуникаций»

## Результаты

С помощью системы Yva.ai компания ДОМ.РФ выяснила, что:

1. 14 % сотрудников находятся на поздней стадии выгорания, что является серьёзным предиктором увольнения в ближайшие 3-6 месяцев, данные валидны, поскольку личные беседы с выгорающими сотрудниками подтвердили начало стресса в те же временные периоды, в которые система выявила изменения цифрового следа: снижение индекса активности, индекса здоровья и другие признаки раннего выгорания сотрудников.
2. По итогам первых недель пилотирования системы, благодаря данным о выгорании лидеров, зарегистрированным Yva.ai, компания ДОМ.РФ сохранила в команде руководителя направления команды подбора и руководителя одного из IT-подразделений.

3. В зону ответственности этих сотрудников входит ведение проектной деятельности по улучшению процессов IT-подбора персонала, согласование архитектуры IT-решений, разработка технологических политик, сопровождение закупок оборудования с целью улучшения IT-инфраструктуры и мн. др.
4. Как показали недавние исследования Center of American Progress, средняя стоимость замещения сотрудника на экспертных и управленческих должностях среднего или высшего уровня достигает 213 % годовой заработной платы.
5. С учётом занимаемых позиций ключевых сотрудников именно столько могли составить издержки ДОМ.РФ на поиск и адаптацию новых работников. Однако за время пилота Yva.ai компания научилась работать с аналитическими данными, грамотно интерпретировать сигналы системы и вовремя их обрабатывать.
6. Благодаря профилактике выгорания компания избежала нежелательной текучести и ассоциированных с ней расходов. По окончании пилотирования ДОМ.РФ планирует подключение к системе Yva.ai всех подразделений компании

#### **ОБ YVA.AI**

Yva.AI – система HR аналитики из Кремниевой долины, которая помогает организациям управлять распределенными командами и повышать вовлеченность сотрудников, следить за их благополучием и уровнем стресса, автоматически выявлять неформальных лидеров, а также позволяет сотрудникам коучить друг друга. Активная и пассивная обратная связь с сотрудниками в режиме реального времени Yva позволяют компаниям создавать самообучающиеся организации и повышать эффективность бизнеса.

©2020, Yva.ai. Все права защищены.

#### **КОНТАКТ:**

[corporate@yva.ai](mailto:corporate@yva.ai)

[www.yva.ai](http://www.yva.ai)

Москва, ул.Отрадная, 2Б, стр. 6